

# FILEMAKER PRO 9 ADVANCED

## AVANCERAD DATABASDESIGN PÅ ETT ENKLARE SÄTT!



### Dessa nyheter finns i både FileMaker Pro 9 och FileMaker Pro 9 Advanced

- **Nyhet!** FileMaker Snabbstart kommer ihåg dina mest använda databaser så du kan öppna dem omedelbart.
- **Nyhet!** Villkorlig formatering formaterar fält och objekts utseende baserat på dina villkor.
- **Nyhet!** Skicka länk gör det lättare att dela FileMaker Pro-databaser med en klickbar e-postlänk.
- **Nyhet!** Tillägg till PDF lägger ihop flera PDF-filer till en, för lättare distribution.
- **Nyhet!** Anslut till Extern SQL-datakälla låter dig integrera data från Microsoft SQL Server, Oracle och MySQL med information i FileMaker Pro.\*
- **Nyhet!** Nydesignad ScriptMaker ger dig bättre kontroll med mappar och kopiering av manus.
- **Bättre!** Tillval för webbvisare och flickkontroll gör att du kan utforma bättre layouter, såväl lättare och snabbare.
- **Nyhet!** Automatisk storleksändring gör så layoutobjekt ändrar storlek och plats när fönstrets storlek ändras.
- **Nyhet!** Uppdateringskontroll meddelar när en ny uppdatering finns tillgänglig.
- **Nyhet!** Och många fler nya funktioner som flera ångra/gör om-nivåer, stavningskontroll på fältnivå, utökade verktygsfält och fler etikettformat.

### Utforma och utveckla databaser enkelt

Anpassa dina databaser genom att göra dina egna menyuppsättningar, tack vare de anpassade menyerna. Lägg till verktygstips och namnge fält och layoutobjekt, för att göra dina layouter mer användarvänliga. Integrera information från Microsoft® SQL Server, Oracle och MySQL med din FileMakerdata.

### Mer effektiv avlusning och felsökning

Det är lättare att hitta problem genom att stega igenom manus med manusavlusaren. Ange brytpunkter för flera manussteg eller pausa dem. Övervaka fältvärden, variabler och prova beräkningsuttryck med datavisaren.

### Underhåll och justera utan problem

Skapa eller ändra databaser snabbare, genom att importera flera tabeller eller genom att använda kopiera/klistra in när du kopierar fält, tabeller, manus och manussteg. Få omfattande information om databasscheman och alternativ som fält, layouter, anpassade menyer och annat med databasdesignrapporten. Dessutom får du ut maximal prestanda i dina databaser med hjälp av FileMakers underhållsverktyg.

### De viktigaste nyheterna i FileMaker Pro 9 Advanced

Om du har en tidigare version av FileMaker Pro Advanced, kommer du att uppskatta alla de nya och förbättrade funktionerna i FileMaker Pro 9 Advanced.

- **Bättre!** Databasdesignrapporten har förbättrats och anpassats till alla de nya funktionerna.
- **Nyhet!** PHP Site Assistant finns som menyttillval och startar den nya funktionen. (FileMaker Server 9 krävs).
- **Bättre!** Datavisaren inkluderar en ny flik för att visa alla fält och variabler som används i det manus som körs. Du kan även sortera kolumnerna i datavisaren genom att klicka på kolumnrubrikerna.
- **Bättre!** Manusavlusaren har utökats så att du kan sätta in flera brytpunkter på flera manussteg samtidigt eller att pausa manussteg som skall utföras. Du kan även se felresultat från senast körda manussteg, samt pausa automatiskt om fel uppträder.
- **Nyhet!** Login till manusavlusaren gör det möjligt att införa restriktioner för manusavlusaren och datavisaren, för säkrare lösningar.

## Systemkrav

### Windows XP Professional, Home Edition (Service Pack 2)†

Pentium III 500 MHz eller mer; 256 MB RAM; CD/DVD-läsare; SVGA (800 x 600) eller högre upplösning på grafikort och bildskärm.

### Windows Vista Ultimate, Business, Home†

Pentium III 800 MHz 32-bit (x86) eller mer; 512 MB RAM; CD/DVD-läsare; SVGA (800 x 600) eller högre upplösning på grafikort och bildskärm.

### Mac OS X 10.4.8†

PowerPC G3, G4, G5 eller Intel-Mac; 256 MB RAM; CD/DVD-läsare

## Samtliga plattformar

Nätverk: TCP/IP; begränsad till 9 samtidiga anslutningar för FileMaker-klienter; varje klient kräver en licens.

**Instant Web Publishing:** En värddator med fast anslutning till Internet eller intranät via TCP/IP. Anslutning till Internet kräver en Internetleverantör. FileMaker tillhandahåller inte något Internetkonto. Webbåtkomst till FileMaker Pro är begränsad till fem samtidiga webbsessioner.

\*Kräver drivrutiner från tredjepart.  
† Angivna versionskrav är minimikrav. Programmet kan även fungera med senare versioner som godkänts av FileMaker.

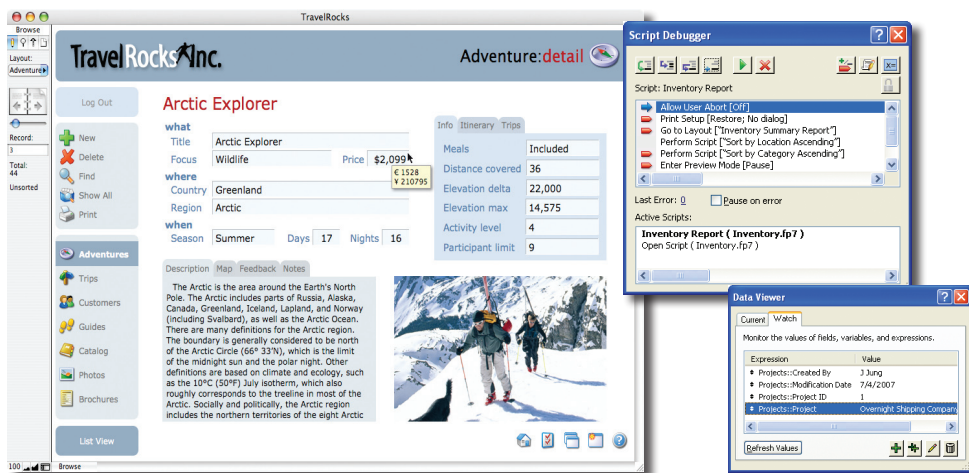
## Volymlicensiering

FileMaker har ett brett och förmånligt volymlicensutbud, som gör det lättare och billigare att köpa många licenser till rätt pris. Mer information om volymlicenser får du av ditt lokala FileMakerkontor.

## Om FileMaker, Inc.

FileMaker, Inc. har en komplett produktportfölj med FileMaker Pro, FileMaker Pro Advanced, FileMaker Server och FileMaker Server Advanced. Dessa produkter gör det möjligt att förse företaget med såväl lätthanterliga som kraftfulla affärslösningar. FileMakers nätverk med utvecklare kan bistå er med utvecklingshjälp, anpassning av affärslösningar och utbildning på alla nivåer. För mer information, besök [www.filemaker.se](http://www.filemaker.se).

För att beställa produkter från FileMaker, vänligen besök [www.filemaker.se/bestalla](http://www.filemaker.se/bestalla) för mer information.



Anpassa lösningarna ytterligare. Med FileMaker Pro Advanced kan du dessutom lägga till egna menyer och verktygstips. Använd databasdesignrapporten och felsökningsverktygen för att mer effektivt bygga ännu bättre databaslösningar.

## Förbättra dina FileMakerlösningar ytterligare med hjälp av dessa funktioner som endast finns i FileMaker Pro Advanced:

- 1. Egna menyer** - Anpassa menyerna i din lösning för att utföra manus, eller döpa om, lägga till eller ta bort menykommandon. Eller byt ut hela menyer mot dina egna alternativ för fullständigt skräddarsydd lösningar.
- 2. Verktygstips** - Gör dina layouter mer informativa och intuitiva genom att lägga till statiska eller beräknade verktygstips till fält och andra layoutobjekt.
- 3. Verktyg för filunderhåll** - Använd verktygen för filunderhåll för att förbättra prestandan och frigöra utrymme.
- 4. Import av flera tabeller** - Bygg nya eller modifiera befintliga databaslösningar snabbare, genom att importera flera tabeller samtidigt.
- 5. Manusavlusaren** - Utnyttja manusavlusaren för att stega igenom manus och felsöka mer effektivt.
- 6. Datavisaren** - Testa beräkningar utan att lägga till fält. Du kan också kontrollera fältvärden och variabler under manuskörning med hjälp av datavisaren.
- 7. Runtime Maker** - Skapa fristående runtimelösningar som inte kräver FileMaker.
- 8. Kiosk Maker** - Skapa lösningar i kioskläge, helt utan menyer. Perfekt för registreringar och beställningsformulär.
- 9. Plug-in API** - Gör mer kompetenta beräkningar och utöka databasmöjligheterna ännu mer med hjälp av Egna funktioner och plug-in-gränssnittet för externa funktioner.
- 10. Databasdesignrapport** - Skapa en rapport över lösningens databasschema och dess tillval, såsom fält, tabeller, anpassade menyer m m, med hjälp av databasdesignrapporten.



© 1984-2007 FileMaker, Inc. Med ensamrätt. FileMaker och filappslogotyperna är antingen registrerade varumärken eller varumärken som tillhör FileMaker, Inc. i USA och andra länder. Mac och Mac-logotypen är varumärken som tillhör Apple Inc. och är registrerat i USA och andra länder. Microsoft, Windows, XP, Vista och Vista-logotypen är varumärken som tillhör Microsoft. MapQuest-logotypen är ett registrerat varumärke som tillhör MapQuest, Inc. Kartnehållet © 2007 av MapQuest, Inc., och respektive innehavare av upphovsrätten. NavTEQ är ett registrerat varumärke som tillhör NAVTEQ corp. Kartnehållet © 2007 NavTEQ corp. och respektive innehavare av upphovsrätten. Samtliga företag, organisationer, produkter, domännamn, e-postadresser, logotyper, personer, platser och händelser som förekommer i exemplen är fiktiva och eventuella likheter med verkliga personer eller företag är fullständigt oavsiktliga. Produktspecifikationer och tillgänglighet kan komma att ändras utan föregående meddelande.